



ESA Messtechnik GmbH

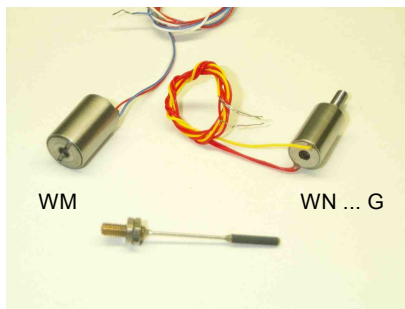
Schlossstr. 119 - D-82140 Olching / München
 Telefon: +49 (0)8142 444 130 - Fax: +49 (0)8142 444 131
 Internet: www.esa-messtechnik.de
 E-Mail: info@esa-messtechnik.de

Induktiver Kleinwegaufnehmer bis 5 mm (WLM, WM, WN, WV)

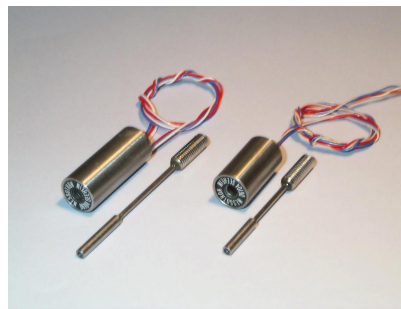
Beschreibung:

Induktive Wegmessaufnehmer in Halbbrückenschaltung mit Messwegen bis zu 5 mm in drei Versionen:

- Reihe WM / WN Miniatur-Ausführung, Messweg bis 2 mm
- Reihe WLH günstige Kompaktaufnehmer mit Messwegen bis 5 mm
- Reihe WV Präzisionsaufnehmer als Low-Cost-Serie mit Messwegen bis 5 mm



Reihe WM / WN (WN...G)



Reihe WLH



Reihe WV

Technisch Daten:

		WM 1	WM 2	WN 2	WLH 1	WLH 2	WLH 5	WV 2	WV 5
Nennmessweg	mm	±0,5	±1	±1	±0,5	±1	±2,5	±1	±2,5
Arbeitsspanne (min.)	mm	3	3	3	2	3	6	6	6
Maß A	mm	25	25	25	30	30	40	30	30
Maß B	mm	15	15	15 (G: 25)	22	22	30	50	50
Maß C	mm	10	10	8	12	12	12	14	14
Maß D	mm	M 3	M 3	M 3	M 5	M 5	M 5	M 3	M 3
Maß E	mm	10	10	10	15	15	15	10	10
Maß F (Kern / Kernhalter)	mm	1 / 2	1 / 2	1 / 2	2 / 3	2 / 3	2 / 3	3 / 4	3 / 4
Aufnehmergewicht (ca.)	g	6	6	4 (5)	11	11	15	25	25
Tauchkerngewicht (ca.)	g	1	1	1	2	2	3	5	5
Nennausgangssignal (ca.)	mV/V	40	80	80	40	80	125	30	75
Empfindlichkeit (ca.)	mV/V/mm	80	80	80	80	80	50	30	30
Linearitätsfehler *)	% d. GMW ¹⁾	0,5		~ 0,5	0,5			0,5 Option: 0,25 und 0,1	
Ausführungsoption *)		-		G (mit Gewindestift)					
Geeignete Speisespannung	V _{eff.}	bis 5							
Geeignete Trägerfrequenz	kHz	5 bis 10							
Temperaturfehler des Nullpunktes		±0,05 % / 10 K							
Temperaturfehler der Empfindlichkeit		±0,05 % / 10 K							
Betriebstemperatur		-50 °C bis +80 °C							
Schutzart nach DIN 40050		IP64							

*) Optionen bei Bestellung angeben

1) GMW = Gesamtmessweg

Versionsübersicht:

Bestellcode								
XXX	nn			N		n,nn %		
Reihe	Messweg			Variante		Linearitätsklasse (FS)		
	1	2	5	Litze	Gewindestift	0,50%	0,25%	0,10%
				o.	G			
WLH	X	X	X	X	-	X	-	-
WM	X	X	-	X	-	X	-	-
WN	-	X	-	X	X	X	-	-
WV	-	X	X	X	-	X	X	X

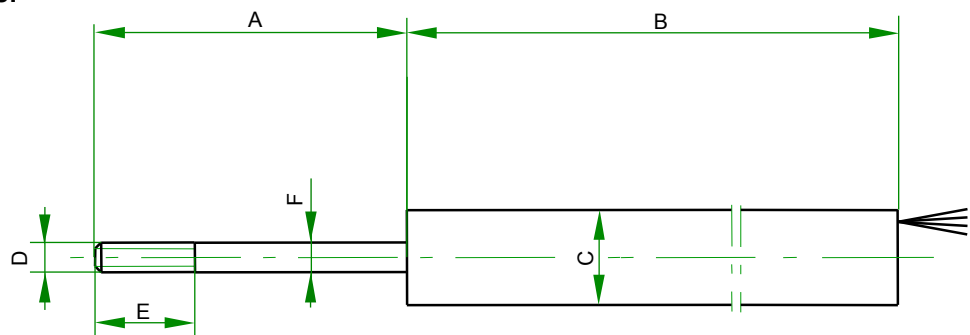
X = verfügbare Variante

O = verfügbare Option

-- = nicht verfügbar

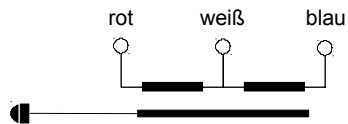
Maße und Anschluss:

Litzenanschluss



- Kernkanal durchgängig
- Litzenanschluss, mindestens 100 mm lang

Anschluss



- Sonderausführungen und Kabelanschlussversionen sind auf Anfrage möglich